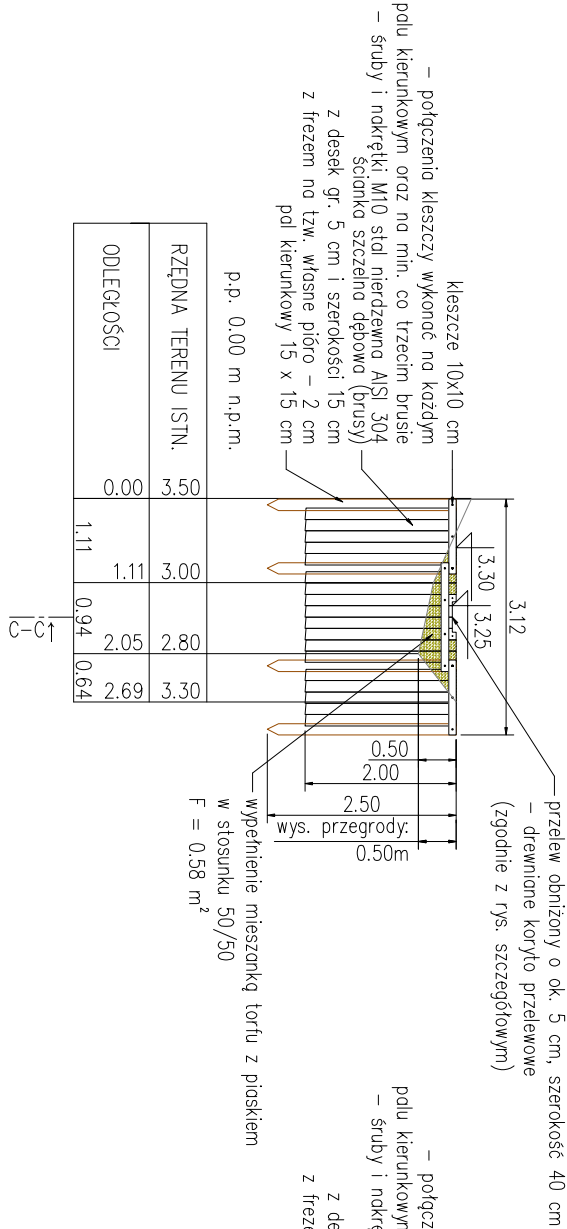
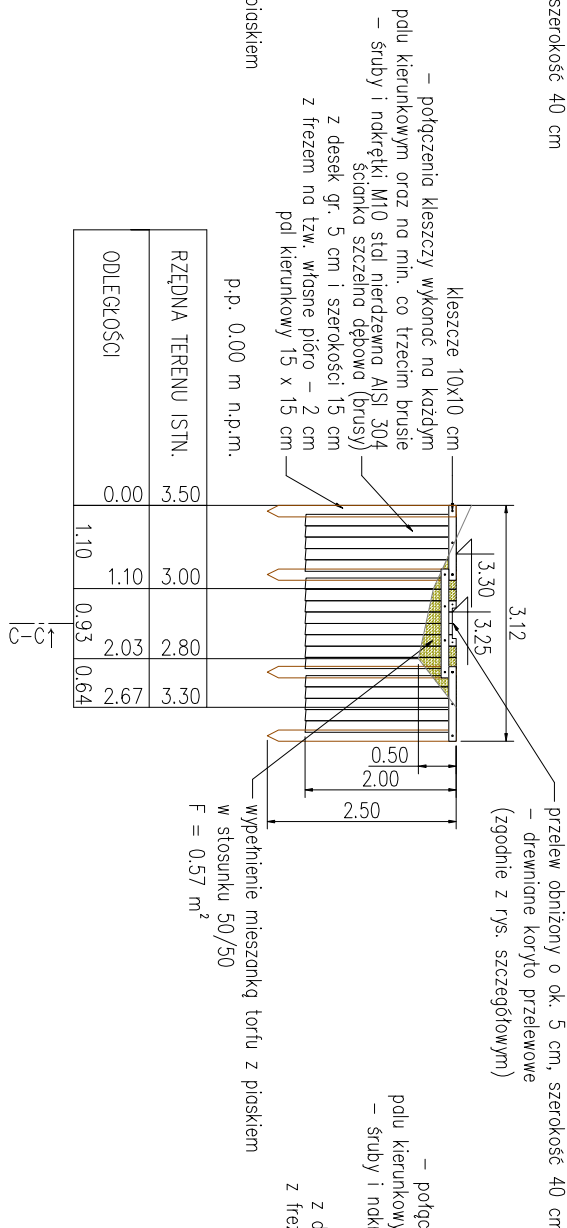


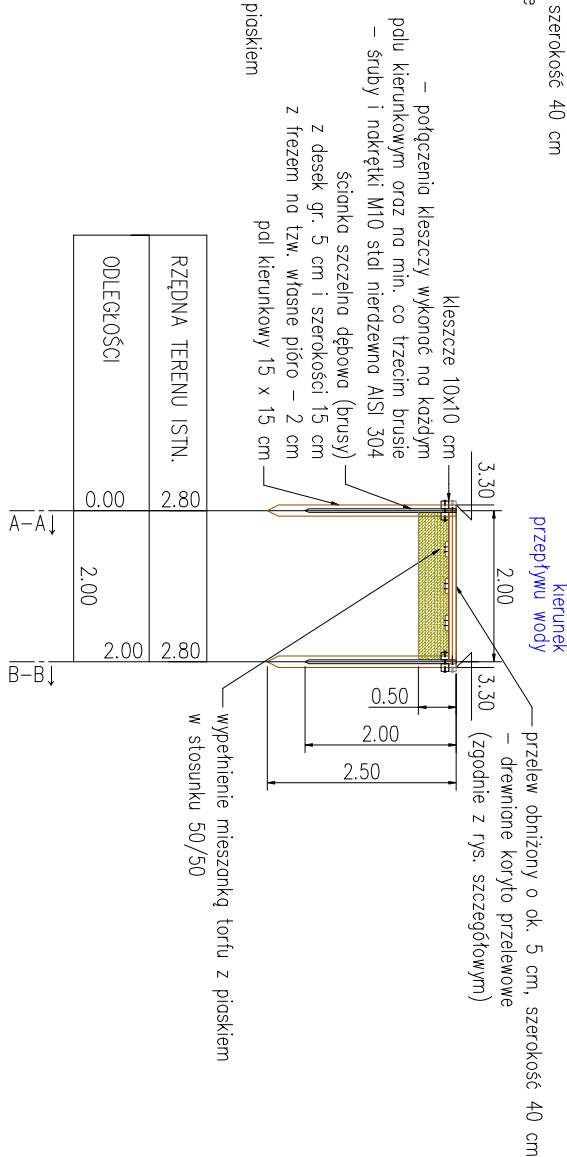
przekrój A–A



przekrój B–B



przekrój C–C



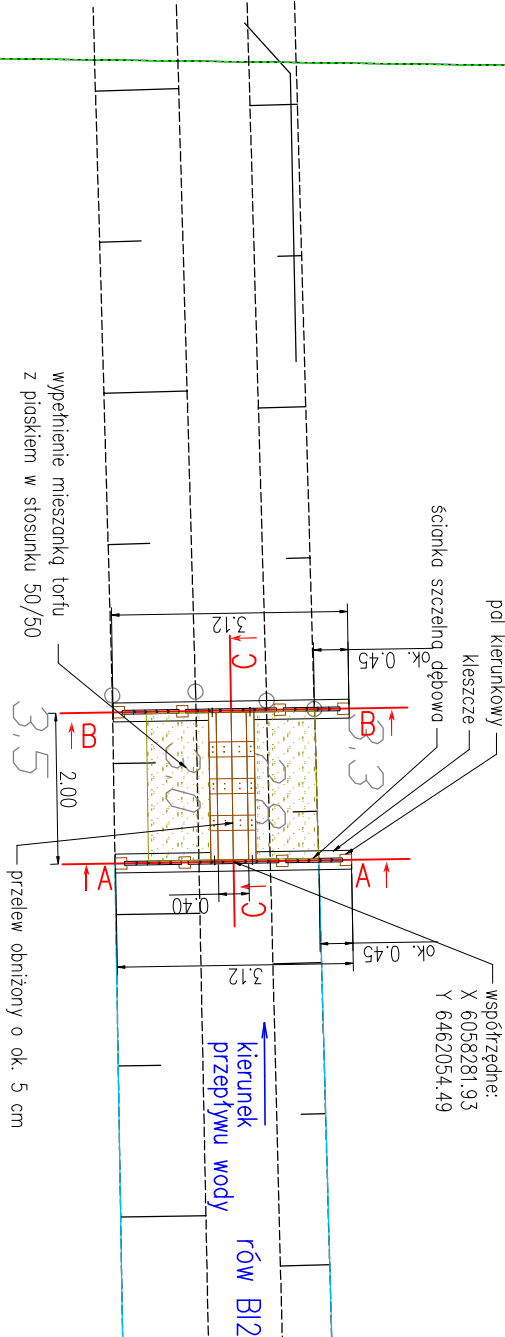
3,3

przegroda drewniano–ziemna nr 76

wysokość przegrody: 0.50 m  
długość przegrody: 2.00 m

- ścianka szczelna dębowa (brusy) z desek gr. 5 cm i szerokości 15 cm z frezem na tzw. własne pło – 2 cm; H<sub>1</sub> = 2.00 m i H<sub>2</sub> = 2.00 m
- pol kierunkowy 15 x 15 cm; H<sub>1</sub> = 2.50 m i H<sub>2</sub> = 2.50 m
- kleszcze 10x10 cm – połączenia kleszczy wykończone na każdym polu kierunkowym oraz na min. co trzecim brucie – śruby i nakrętki M10 stal nierdzewna AISI 304
- przelew obniżony o ok. 5 cm, szerokość 40 cm – drewniane korýto przelewowe (zgodnie z rys. szczegółowym)

3,3



<b>ŚRODOWISKO</b> BARTOMIEJ SZENDOL 43-300 BIELSKO-BIAŁA ul.SPORTOWCÓW 11, TEL/FAX: (33) 821 82 12 MAIL: BIURO.SRODOWISKO@WP.PL			
INWESTOR: REGIONALNY DYREKTOR OCHRONY ŚRODOWISKA W GDANSKU UL. CHMIELNA 54/57, 80-748 GDANSK			
Nazwa zadania: "Wykonanie badań hydrologicznych wraz z dokumentacją techniczną zasłatek, przegrad i zasypań w obszarze Natura 2000 Bagna Izbickie PLH 220001 w ramach projektu pn. Ochrona siedlisk i gatunków terenów nieleśnych zależnych od wód"			
Stadium: PROJEKT BUDOWLANO-WYKONAWCZY			
Tytuł opracowania: "Projekt budowlano-wykonawczy na przebudowę istniejących rowów melioracyjnych na obszarze Natura 2000 Bagna Izbickie PLH 220001, gmina Główny, powiat słupski"			
Rysunek: Rysunki szczegółowe budowli - przegroda drewniano-ziemna nr 76			Rys.
Zespół projektowy:	Numer uprawnień:	Specjalność:	4.76
Projektował: mgr inż. Teresa Szendol	SLK4204ZHK/12	konstrukcyjno-budowlana w ograniczonym zakresie: obiekty budowlane gospodarki wodnej i melioracji wodnych w pełnym zakresie	Skala: 1:100
Opracował: inż. Bartłomiej Szendol inż. Wojciech Miodowski			Data: 06.2021